

Le rez-de-chaussée

Espace d'exposition de l'association LES 2 ATELIERS

Territoire #4 *PRESQUE·îles*

Catherine Stevenot / Nicole Pérignon

Dessin - Photographie - Gravure

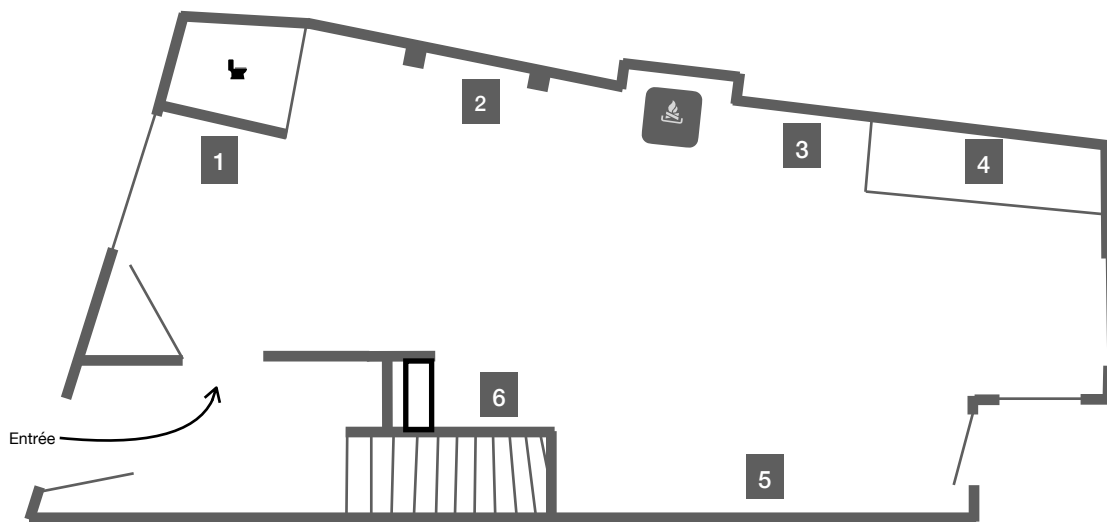
28.05.26 → 21.06.26

Vernissage en présence des artistes le jeudi 28 mai à 18h30 - Lectures (extraits choisis) par les artistes vers 19h30 /

Ouverture les samedis et dimanches de 14h à 18h jusqu'au 21 juin /

À l'occasion de son dixième anniversaire, l'association LES 2 ATELIERS a transformé son siège social en un espace d'exposition accueillant sept expositions entre novembre 2025 et janvier 2027, autour de la thématique des espaces et des territoire(s), qui, au-delà des frontières physiques, peuvent revêtir des dimensions multiples : historiques, culturelles, virtuelles, psychologiques. La quatrième des sept expositions consacrées à la notion de territoire invite Nicole Pérignon et Catherine Stevenot.

presque-ÎLE — c'est-à-dire des territoires que l'on frôle plus qu'on ne les traverse. Ceux de Nicole Pérignon et Catherine Stevenot se construisent dans l'écart : entre le mot et la matière, entre l'objet et son image, entre ce qu'on voit et ce qu'on saisit.



1 Catherine Stevenot

2 Nicole Pérignon & Catherine Stevenot

3 Catherine Stevenot

4 Catherine Stevenot

5 Nicole Pérignon

6 Nicole Pérignon

Catherine Stevenot

Cette façon de regarder les choses un peu de biais, de manière oblique, de faire en sorte que l'œil ne regarde pas au centre mais sur le côté pour voir le monde apparaître de manière un peu détournée. C'est alors qu'il apparaît avec un grand relief.

Georges Perec

Pourquoi en faire tout un dessin?

Je me présente comme une artiste du "still life" plutôt que de sa traduction en français : "nature morte". Après les chaussures, les objets du quotidien, les vêtements, les prises électriques, les coquillages...je reprends un objet ordinaire déjà observé comme modello*. Pour le rendre visible autrement, je l'isole et le multiplie, j'utilise les outils de la représentation, ne me décide pas encore entre le petit et le grand (à un moment je me suis retrouvée dans le souvenir du Siège de Breda, gravure immense de Jacques Callot). Je tente l'effacement, la présence, le poids, la légèreté, la lumière, le sombre, je cherche.

Ces PRESQUE-îles sont des presque isollements, oublis, solitudes, doutes, rêves, des presque regards.

*modello

Dans le sens historique un modello est une étude préparatoire à une plus petite échelle d'une œuvre d'art ou d'architecture, apparaît dans les milieux artistiques de Toscane au XIVe siècle.

facebook.com/CatherineStevenotArtiste/
instagram.com/catherine_stevenot_graveur/

Nicole Pérignon

Les mots sont ma palette, la gravure mon geste fondamental. Dans ma pratique, je creuse, incise, imprime, plie ou déchire le papier.

Les questions du temps, de la trace et de l'empreinte jalonnent mon processus de création : ainsi, la photographie "plonge" dans la poésie visuelle, le livre devient espace habitable quand le texte, explore l'intangible. Je m'intéresse à la façon dont les mots s'ancrent dans le monde, comment ils résonnent et habitent le corps, la pensée, la poésie ? Mes formes graphiques et plastiques explorent la face cachée du langage à la frontière du visible.

Je crée des formes hybrides mêlant gravure, poésie et performance. Je travaille en série avec le temps et l'eau comme éléments naturels.

Pour moi, écrire et graver sont équivalents en leur fond, le mot existe quand il a traversé la matière.

nicoleperignon.net

Catherine Stevenot

1 *Série Latitudes 1 et 2*

38°11' N

Dessin collage, crayon
50 x 65 cm - 2026

16°15' N

Dessin, collage, crayon
50 x 65 cm - 2026

2 *41°55' N*

Dessin, collage, crayon
50 x 65 cm - 2026

3 *Série Latitudes 3 (1 à 10)*

Dessin, collage, crayon
Dimensions variables - 2026

4 *Si tu t'en vas, est-ce que je peux venir aussi ?*

Dessin, crayon
2,80 x 0,84 m - 2026

Nicole Pérignon

2 *Quand les lignes se séparent, où vont-elles ?*

Encre, eau, plâtre
Dimensions variables - 2026

5 *Traversée*

Encre et eau sur papier
Dimensions variables - 2026

Contre-temps 1 & 2 (encadrés)

Encre sur papier japon
40 x 50 cm - 2026

Carnets de voyage

Photographie, gravure, eau, encre et gomme
arabique

I. Série de sept photographies

II. Série de huit photographies

« J'ai pénétré dans un monde mais je ne saurais
dire où nous sommes allées » Patti Smith

6 *Un instant, au bout du bord*

Sérigraphie, dessin, encre, collage
70 x 98 cm - 2026

Deux façons singulières d'approcher le réel — mais un même geste fondamental : ralentir, regarder, insister, jusqu'à ce que l'ordinaire révèle ce qu'il cache. Chez l'une, c'est la langue qui devient territoire — incisée, imprimée, sculptée jusqu'à perdre son évidence pour mieux retrouver sa force. Chez l'autre, c'est l'objet ordinaire qui se transforme, glisse de son usage vers une existence nouvelle, inattendue.

Ces îles ne sont pas des refuges. Ce sont des espaces de résistance et d'attention, où l'image et la forme s'affranchissent de leur usage premier pour devenir territoires sensibles et intimes. Des mondes à part, qui s'ouvrent à qui accepte de ralentir, de regarder autrement, de se laisser surprendre par ce qu'on croyait connaître.

rez^{Le}-de-chaussée

4 rue Saint Julien, Reims

www.les2ateliers.fr

contact@les2ateliers.fr

06 10 70 48 25

Soutenez l'association LES 2 ATELIERS et ses actions

Adhésions / Dons

<https://www.helloasso.com/associations/les-2-ateliers>

